



目次

製造工程	3
特 徴	8
染 FRESH (HN400～HN407)	9
不規則に燃り、むら染めをすることで、紙燃糸自体に独特の色合いを与え、様々な表情を見せます。 自然な色幅が美しい和紙織物クロスです。一部パール塗り (HN402 桜)	
深染 DEEP (HN408～HN411)	19
不規則に燃り、深くむら染めをすることで、紙燃糸自体に独特の色合いを与え、深みのある表情を見せます。 自然で豊かな色幅が美しい和紙織物クロスです。	
輝染 REFLECTION (HN412～HN413)	25
不規則に強く燃り、むら染めをすることで、紙燃糸自体に独特の色合いを与え、下地が見え隠れすることで、様々な表情を見せます。 自然な色幅が美しい和紙織物クロスです。	
FIND WHITE (HN414～HN416)	29
不規則に燃られた紙燃糸を、艶のある下地と合わせることで、和紙に奥行きある表情が生まれます。 シンプルながらも和紙本来の質感と凸凹の陰影が美しくみえる和紙織物クロスです。 「白」の織りなす違いを愉しめます。	
MATERIAL MIX (HN417～HN419)	33
強く燃った紙燃糸と、全く印象の異なる素材の麻糸を丁寧に織り上げました。 それぞれの素材の風合いを生かしつつ調和を持たせた、趣きのある個性的な和紙織物クロスです。	
AESTHETIC SENCE (HN420～HN423)	37
不規則に燃られた紙燃糸を、艶のある下地と合わせることで、和紙に奥行きある表情が生まれます。 シンプルながらも和紙本来の質感と凸凹の陰影が美しくみえる和紙織物クロスです。	
TRANSPARENCY (HN424～HN425)	43
甘燃りされた薄い和紙が柔らかく重なり、輝きと透明感のあるグラデーションが生まれます。 空間に優しい奥行きを与え、光に合わせ繊細に表情を変える和紙織物クロスです。	
NIGHT DREAM (HN426～HN428)	47
確かな技術で燃られた紙燃糸で織り上げました。燃りの強弱の差が大きく違うので、下地の見え方も大きく変化をみせます。 空間のアクセントとなる、眺めていたくなる和紙織物クロスです。	
NATURAL (HN429～HN434)	51
和紙特有の美しい質感と、自然素材ならではの温もりと優しさが感じられる、シンプルで素直な和紙織物クロスです。	
NEUTRAL (HN435～HN437)	59
2色の紙燃糸で丁寧に織り上げました。素朴さを持ちつつも、空間ではしっとりした豊かさを発揮する和紙織物クロスです。	
PEARL (HN438～HN439)	63
紙燃糸とレーヨン糸が、クロスの中で異なる表情を見せます。パールのような上品な輝きのある和紙織物クロスです。	
SHINY (HN440～HN441)	67
紙燃糸と黒いレーヨン糸が持つ落ちついた深みと、その合間からきらきらと輝く華やかさを併せ持った和紙織物クロスです。	

壁装新素材



HYPER NATURE[®]
TEXTILE WALLCOVERINGS

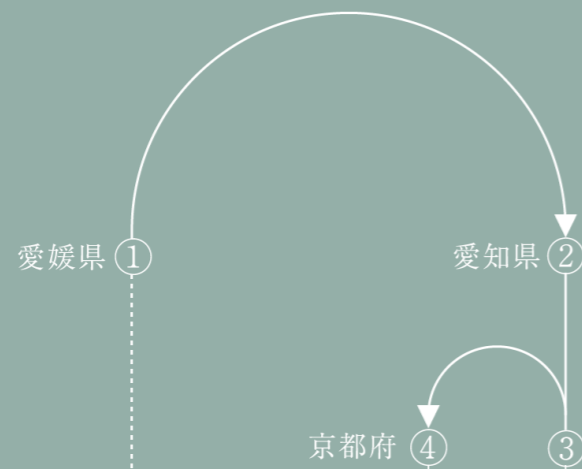
VOL.4 紙美かすり

和紙のもつ存在感、風合い、温もり。美しい本物の和紙で、ゆとりある生活空間を愉しんで頂きたい。そのような思いから、日本国内にある素晴らしい技術を持った工場を、より良い製造加工方法を求め探し巡り、和紙織物クロス HYPER NATURE[®] は生まれました。

HYPER NATURE[®] VOL.4 では、より革新的に「燃り」と「織り」の技術に、日本の美しい様々な色を表現できるような、革新的な「染め」を加え、紙糸の燃りと染めが合間って、奥行きと風情のある新作に挑戦しました。季節ごとに変わる光や空気の中で、伝統の技と近代の技術から生まれた和紙織物クロス HYPER NATURE[®] を楽しんで頂ければ幸いです。

HYPER NATURE® 製造工程

和紙織物クロス HYPER NATURE® は、材料となる和紙の製造からクロスの織り上げまで、その全ての工程を国内で行っております。① 漉く (すく)、② 截る (きる)、③ 撚る (よる) + 染め (そめ)、④ 織る (おる)。この5つの大きな工程を、愛媛県、愛知県、京都府の1府2県に渡り、それぞれの地域の技術を活かした専門の工場で製造しています。日本の優れた技術と、職人のこだわりが詰まった、MADE IN JAPAN の和紙織物クロスです。



漉く MAKE

愛媛県の製紙工場。国内外で管理された木材を使用した原料から、材料となる和紙を漉く。本製品の品質を左右する工程。



截る CUT

愛知県の撚糸工場。愛媛より届いた和紙のロールを、数ミリ幅に細くテープ状に截る。



撚る TWIST

截られた和紙を撚り、紙撚糸へと加工する。撚りの強弱のより様々な糸ができる。本製品の表情を決める大切な工程。



染め DYEING

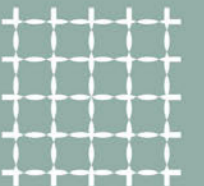
紙撚糸をかすり染めする。ムラのある染め上がりが表情に立体感を与える。

* HN400~HN411に新たに加えた加工



織る WEAVE

京都の織物工場。紙撚糸の特性や強度に注意し、切れないようゆっくり時間をかけて織り上げられる。裏打ち仕上げを施し、完成。





和紙の原料。国内外の管理された森林より採取した木材を使用。



水で溶かれた原料。漉いて和紙が作られる。



和紙は数ミリ幅に細く截られ、蒸り機へ。



和紙を蒸り、しっかりと紙摺糸へと加工される。



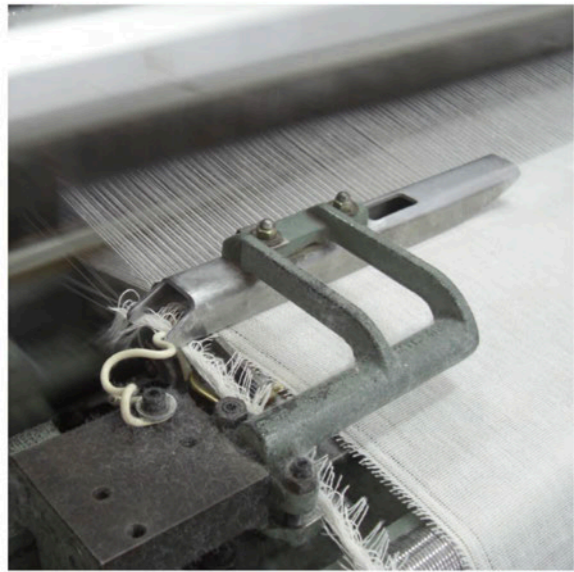
材料となる和紙の完成。



和紙織物クロスの表情を決める大切な工程。



織機にセットされた数百本にもおよぶ紙摺糸は、整経台へと巻かれてゆく。



紙筋糸が切れないよう、ゆっくりと時間をかけて織り上げる。



和紙の美しい質感を活かし精巧に織り上がった和紙織物クロス。

HYPER NATURE® の特徴

○ 環境面

天然素材 100% 使用

材料に使用されている和紙・レーヨンの原料は国内外の管理された森林より採取した木材を使用しており、天然素材 100% の環境に優しい商品です。

CO² 排出量の削減

従来の壁紙は染色する際、後染め行程を行っていましたが、HYPER NATURE® は和紙の抄紙過程で染色を行っております。後染め行程を省く事で、地球温暖化の原因となる CO² の排出量の抑制に貢献しております。

○ 機能面

通気性

素材が和紙ですので、非常に高い通気性があり、結露の防止効果があります。

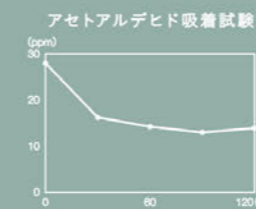
調湿作用

和紙原料の成分であるセルロースが、室内の湿気が多い日は湿気を吸収し、乾燥時には湿気を放出して部屋の湿度を調整してくれます。

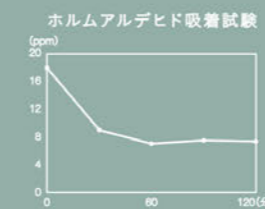
ガス吸着

和紙原料の成分であるセルロースが室内の色々なガスを吸着してくれます。

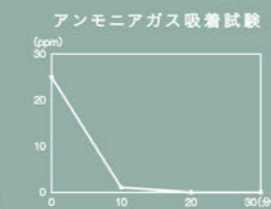
※下記ガス吸着データ参照



測定方法：容量 200ml の反応容器内に、試料 100ml を入れ、ガス濃度変化をガスクロマトグラフで測定。



測定方法：容量 200ml の反応容器内に、試料 100ml を入れ、ガス濃度変化をガスクロマトグラフで測定。



測定方法：1ℓ のテドラーバックに、試験紙 50ml を入れ、25ppm に調製したアンモニアガスを押し込み、アンモニアガス濃度の変化を検知管を用いて測定。

堅牢性

従来の繊維性壁紙に比べ、染色が光による色落ちに大変強い耐光性があり（試験方法：JIS L 0842）、摩擦による色落ちにも強いのが特徴です（試験方法：JIS L 0849）。また、撥水加工を施し、汚れにくく仕上げております。

○ 安全面

ホルムアルデヒド発散量（規定値）0.2 mg/l 以下。

全点「F☆☆☆☆」取得の上、「不燃・準不燃認定」です。

※製造ロットにより色・柄・風合いが実際の商品とサンプルとは、多少異なる場合があります。商品の欠点ではなく、意匠の一部としてお考えください。

<メンテナンス>

- ・汚れが小さな手垢の付着程度でしたら、消しゴムでこすり取って下さい。
- ・汚れが少しの場所でしたら、白墨（チョーク）粉をなでて補修して下さい。
- ・施工後の商品に埃や煤塵が付着した場合は、掃除機で吸い除去できます。

HN400

玉砂利 GRAVEL

防火種別 1 - 1

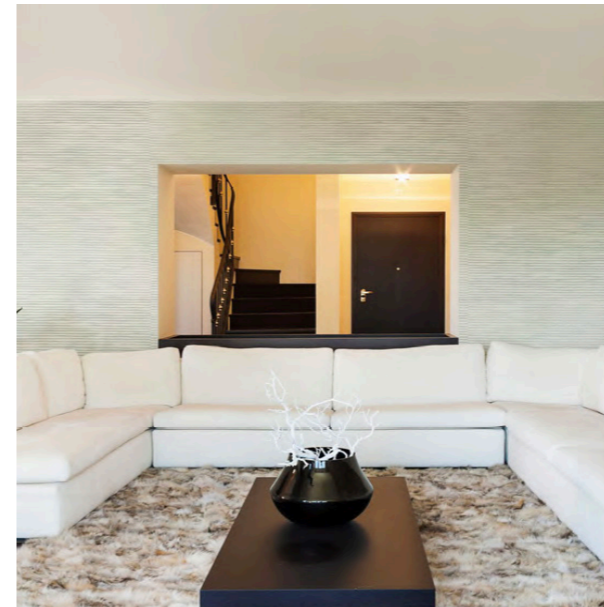
染 FRESH

不規則に撚り、むら染めをすることで、紙撚糸自体に独特の色合いを与え、様々な表情を見せます。自然な色幅が美しい和紙織物クロスです。

一部パール塗り（桜）

	ヨコ糸	タテ糸
種類	紙撚糸	レーヨン糸
特徴	かすり染 不規則撚り	—

施工事例

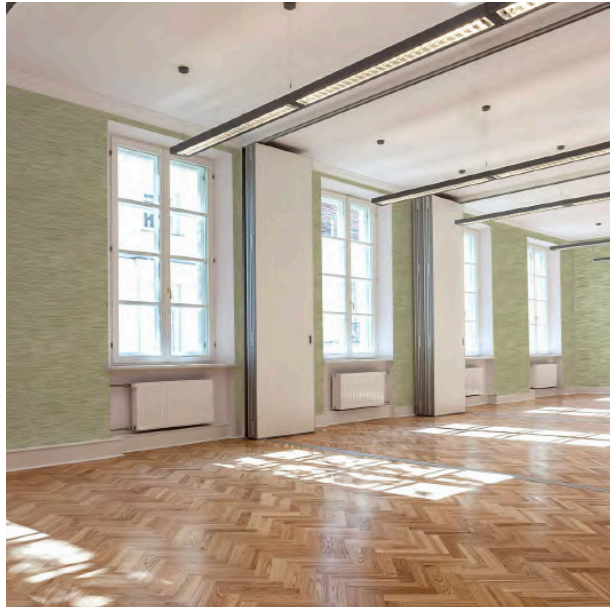


HN401

青竹 GREEN BAMBOO

防火種別 1 - 1

施工事例

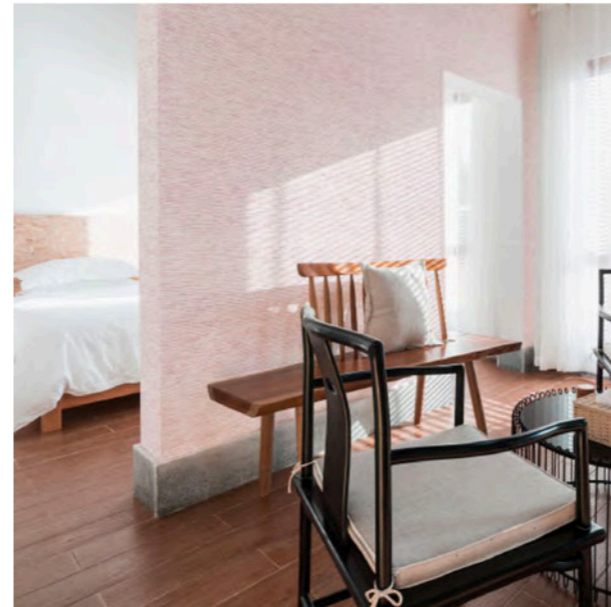


HN402

桜 CHERRY BLOSSOM

防火種別 1 - 2

施工事例

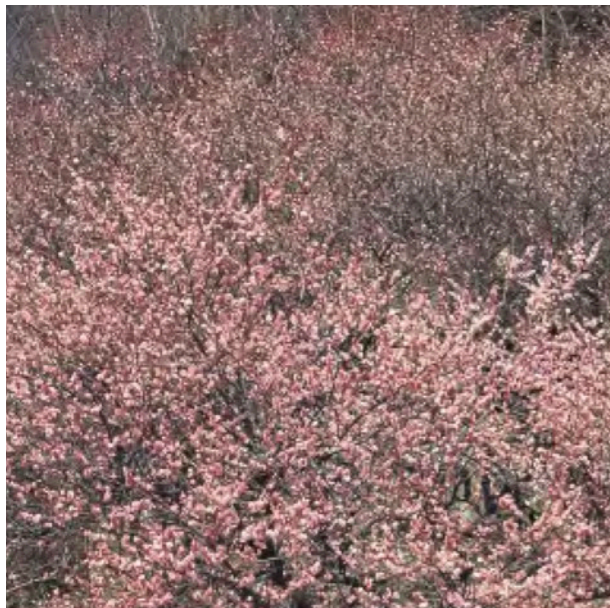


HN403

紅梅 RED PLUM

防火種別 1 - 2

施工事例

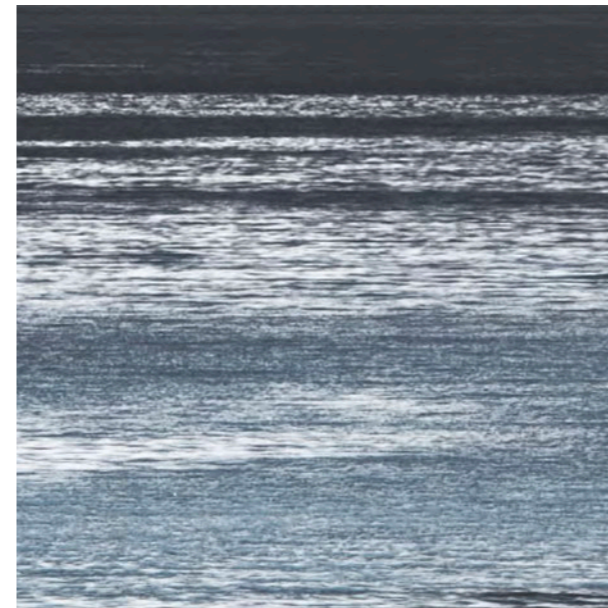


HN404

海 SEA

防火種別 1 - 2

施工事例



HN405

檸檬 LEMON

防火種別 1 - 2

施工事例



HN406

朝露 MORNING DEW

防火種別 1 - 1

施工事例

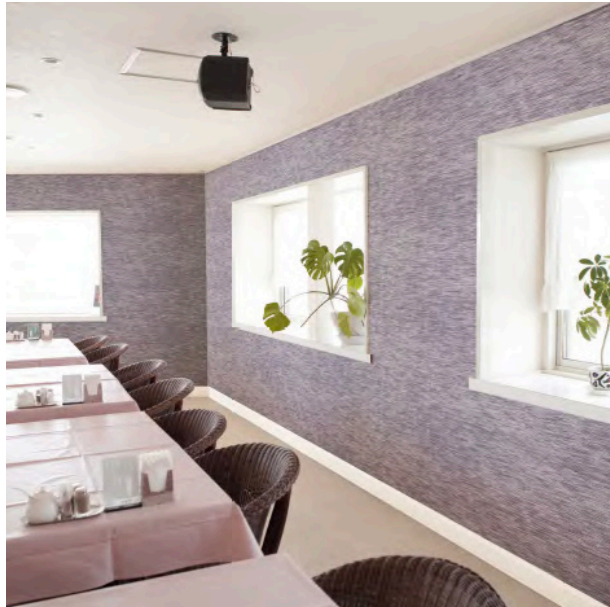


HN407

藤 WISTERIA

防火種別 1 - 1

施工事例



HN408

漆 JAPANESE LACQUER

防火種別 1 - 1

深染 DEEP

不規則に撚り、深くむら染めをすることで、紙撚糸自体に独特の色合いを与え、深みのある表情を見せます。自然で豊かな色幅が美しい和紙織物クロスです。

	ヨコ糸	タテ糸
種類	紙撚糸	レーヨン糸
特徴	かすり染 不規則撚り	—

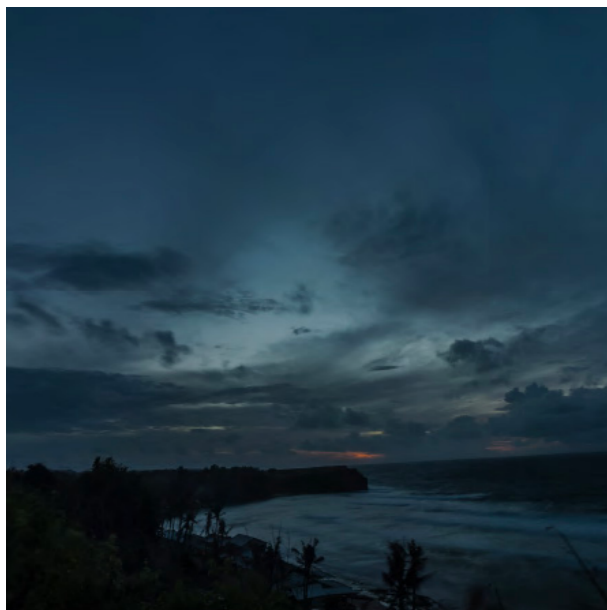
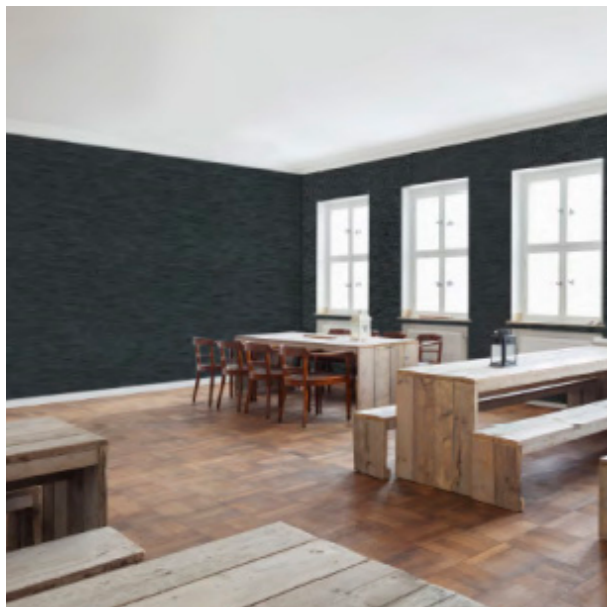


HN409

宵闇 TWILIGHT

防火種別 1 - 1

施工事例

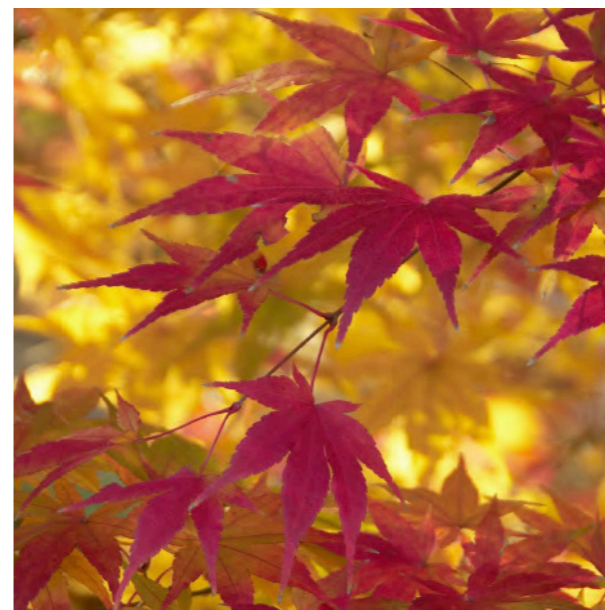


HN410

紅葉 JAPANESE MAPLE

防火種別 1 - 2

施工事例

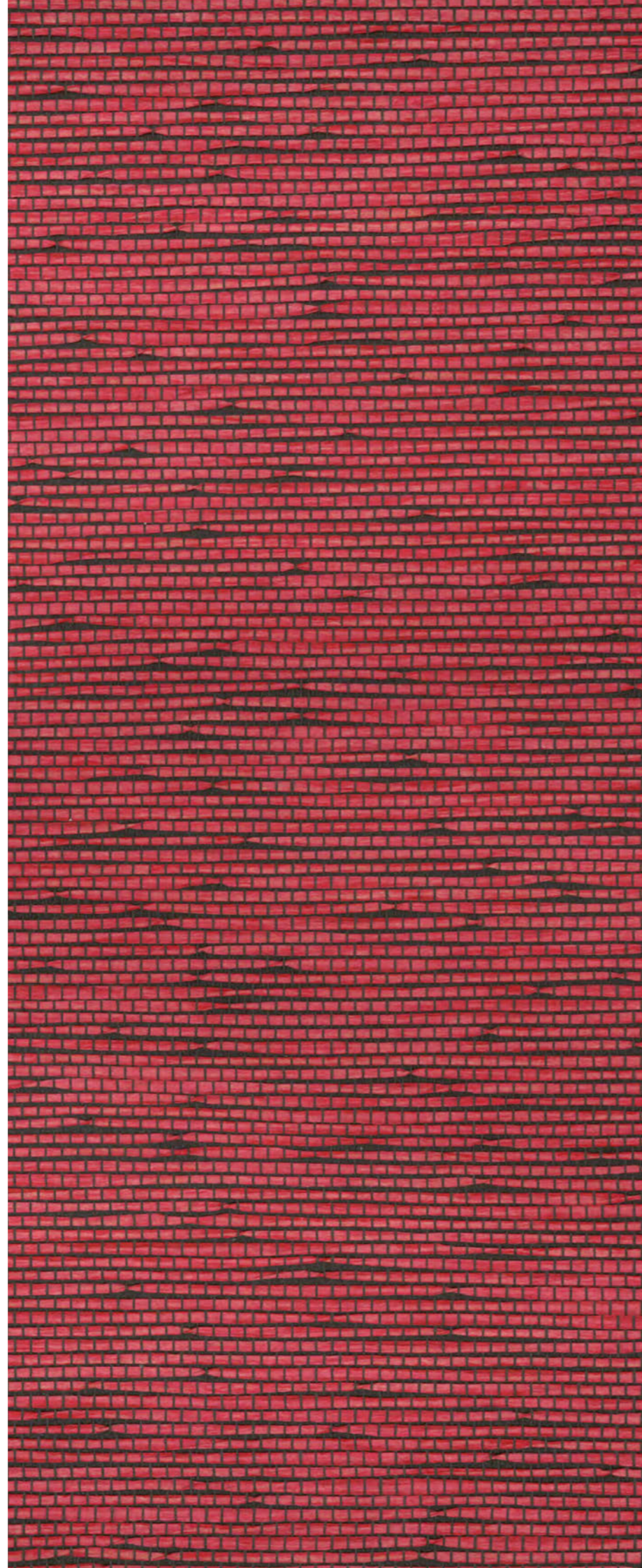
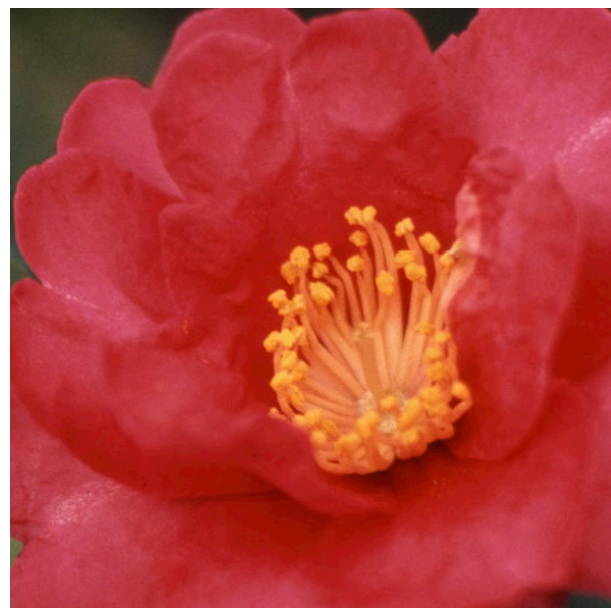


HN411

椿 CAMELLIA

防火種別 1 - 1

施工事例



輝染 REFLECTION

不規則に強く撚り、むら染めをすることで、紙撚糸自体に独特の色合いを与え、下地が見え隠れすることで、様々な表情を見せます。自然な色幅が美しい和紙織物クロスです。

	ヨコ糸	タテ糸
種類	紙撚糸	レーヨン糸
特徴	かすり染 不規則強撚り	—

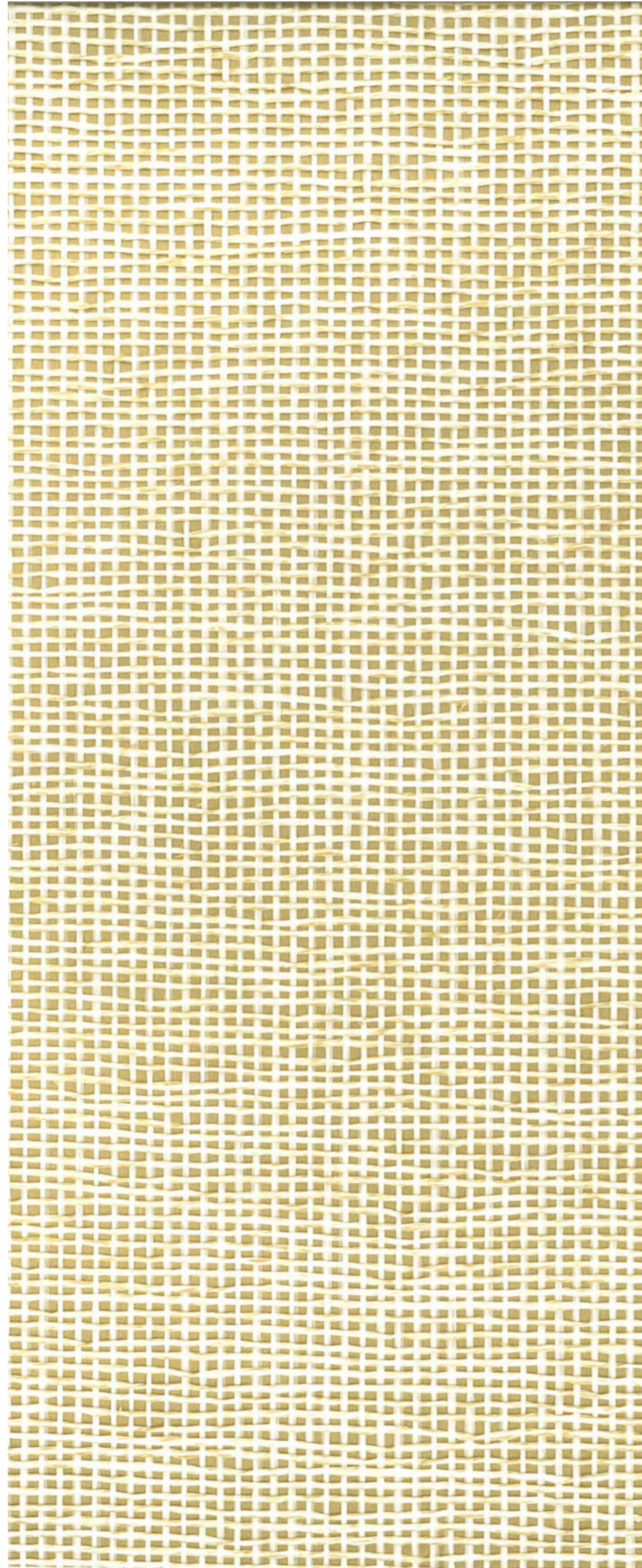
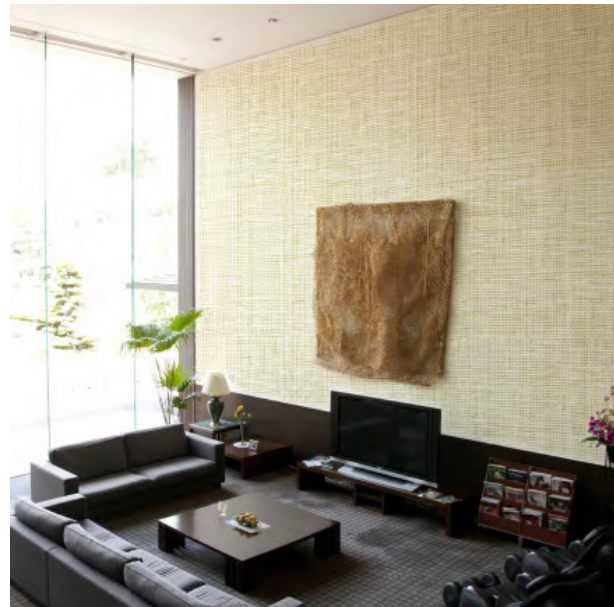


HN413

稲穂 RICE

防火種別	1 - 2
------	-------

施工事例



FIND WHITE

不規則に撚られた紙撚糸を、艶のある下地と合わせることで、和紙に奥行きある表情が生まれます。シンプルながらも和紙本来の質感と凸凹の陰影が美しくみえる和紙織物クロスです。「白」の織りなす違いを愉しめます。

	ヨコ糸	タテ糸
種類	紙撚糸	レーヨン糸
特徴	モール 不規則撚り	—



HN415

風花 BEAUTIES OF NATURE

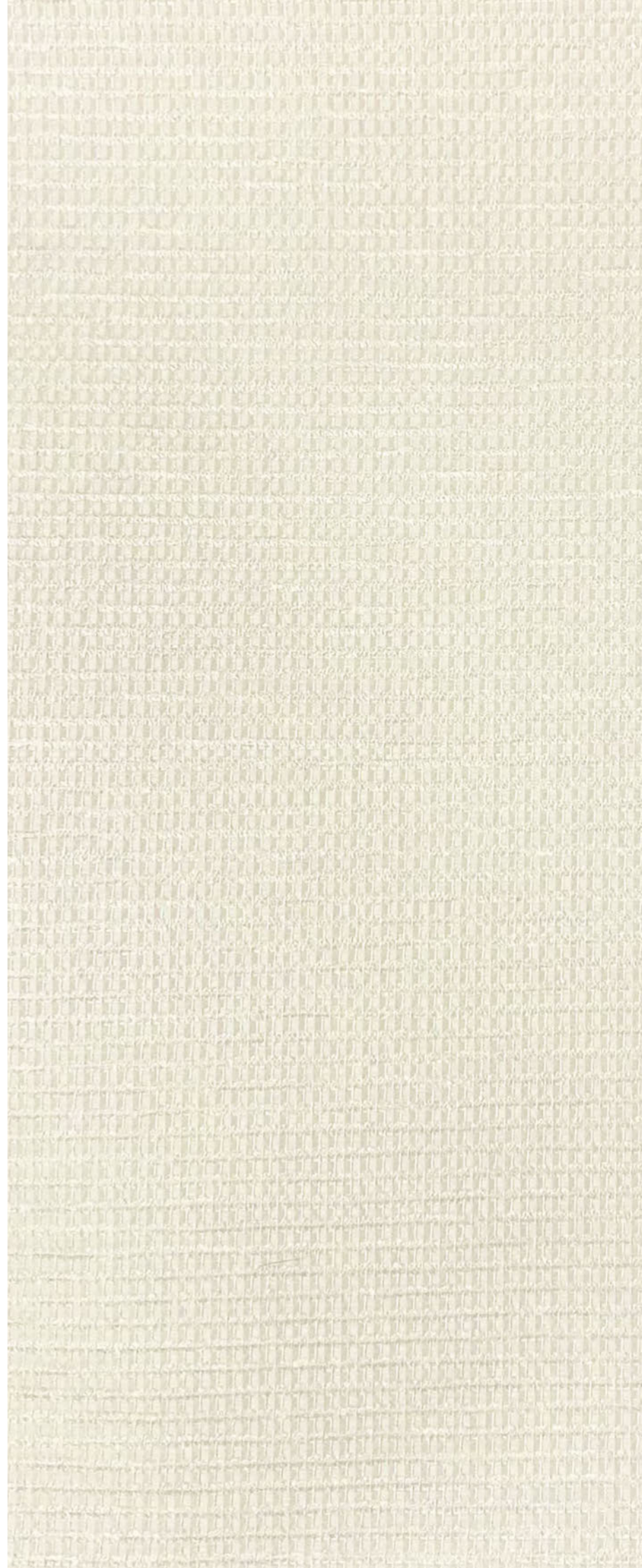
防火種別	1 - 1
------	-------



HN416

白無垢 PURE WHITE KIMONO

防火種別	1 - 2
------	-------



HN417

風月 NATURE'S BEAUTY

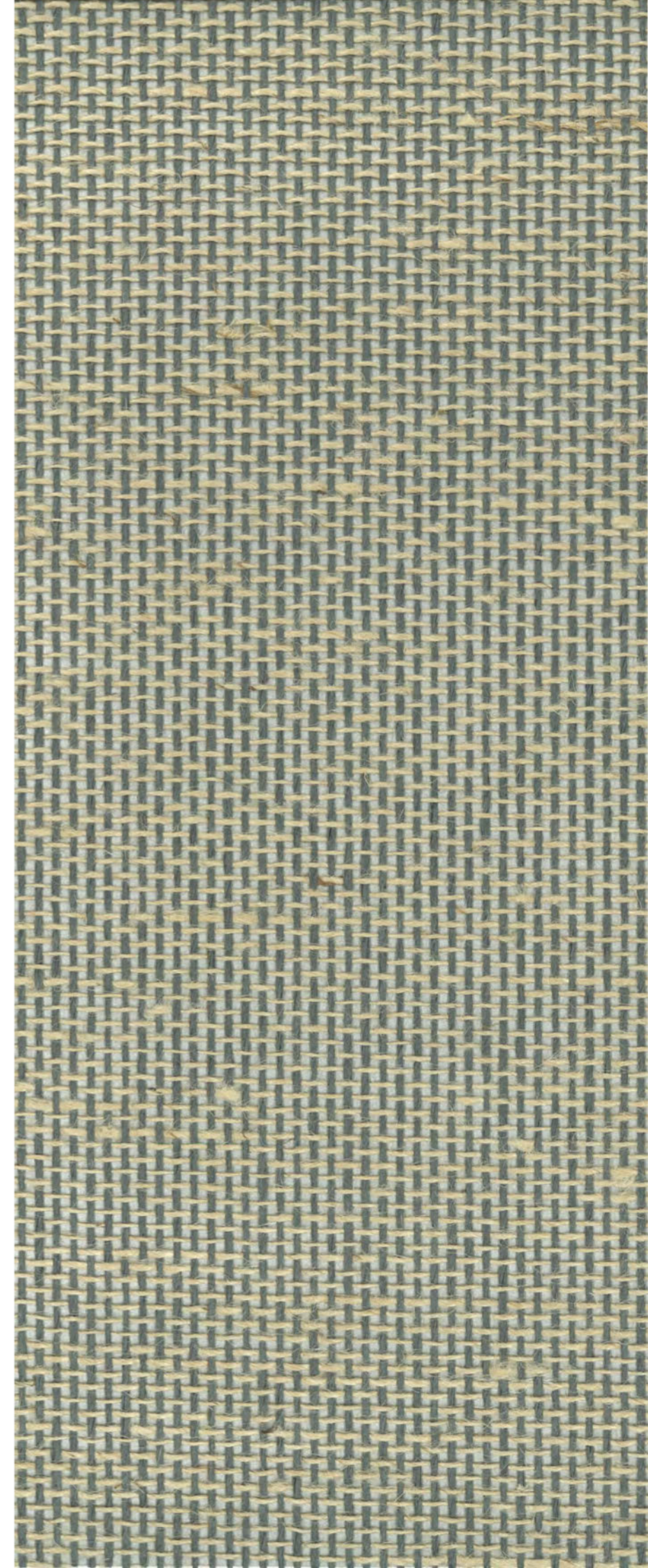
防火種別 1 - 2

MATERIAL MIX

強く撚った紙撚糸と、全く印象の異なる素材の麻糸を丁寧に織り上げました。それぞれの素材の風合いを生かしつつ調和を持たせた、趣きのある個性的な和紙織物クロスです。

	ヨコ糸	タテ糸
種類	麻糸	紙撚糸
特徴	—	強撚り

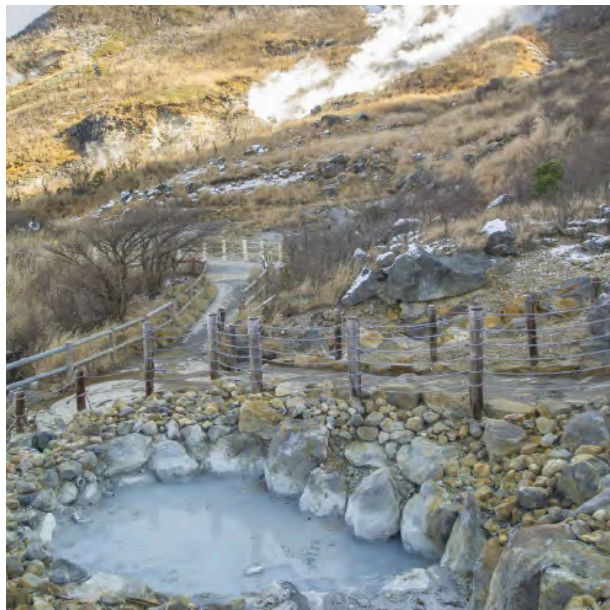
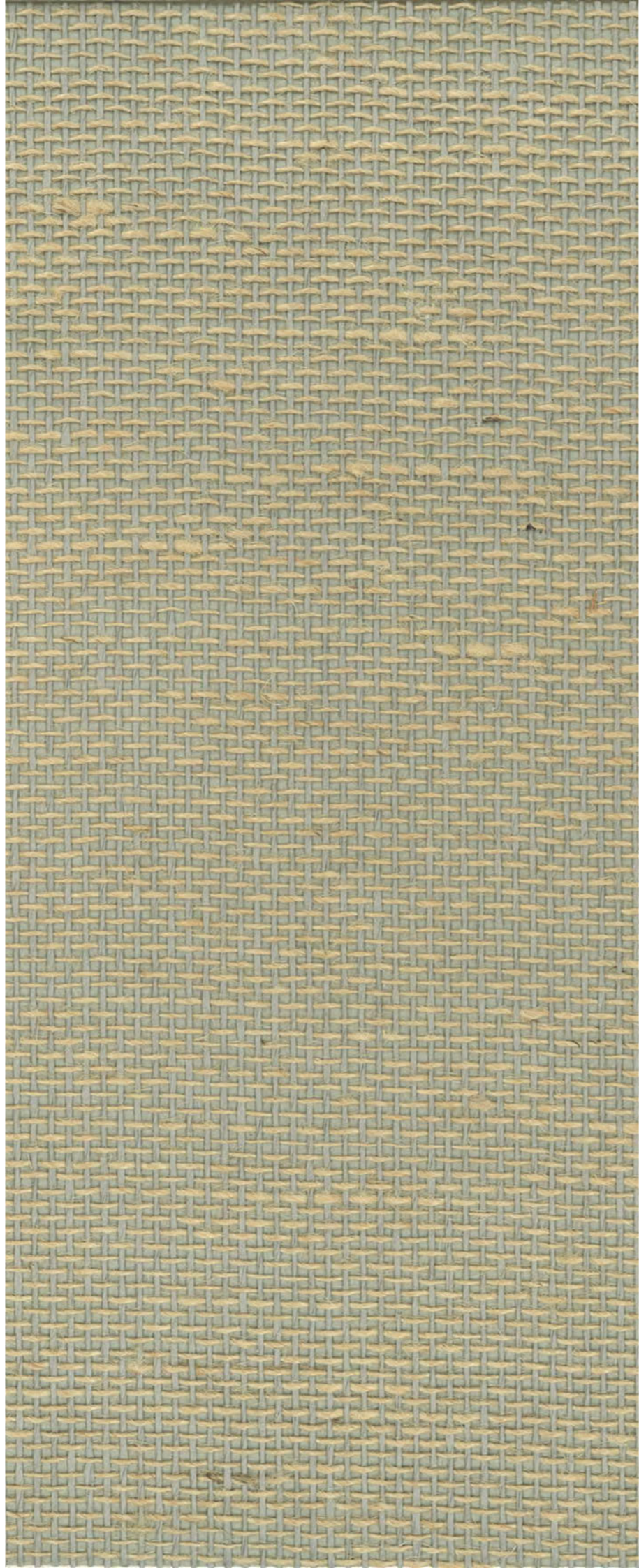
施工事例



HN418

冬枯れ WINTRY SCENE

防火種別 1 - 2



HN419

旅 TRAVEL

防火種別 1 - 2



施工事例



HN420

砂紋 RIPPLE MARKS

防火種別 1 - 1

AESTHETIC SENCE

不規則に撚られた紙撚糸を、艶のある下地と合わせることで、和紙に奥行きある表情が生まれます。シンプルながらも和紙本来の質感と凸凹の陰影が美しくみえる和紙織物クロスです。

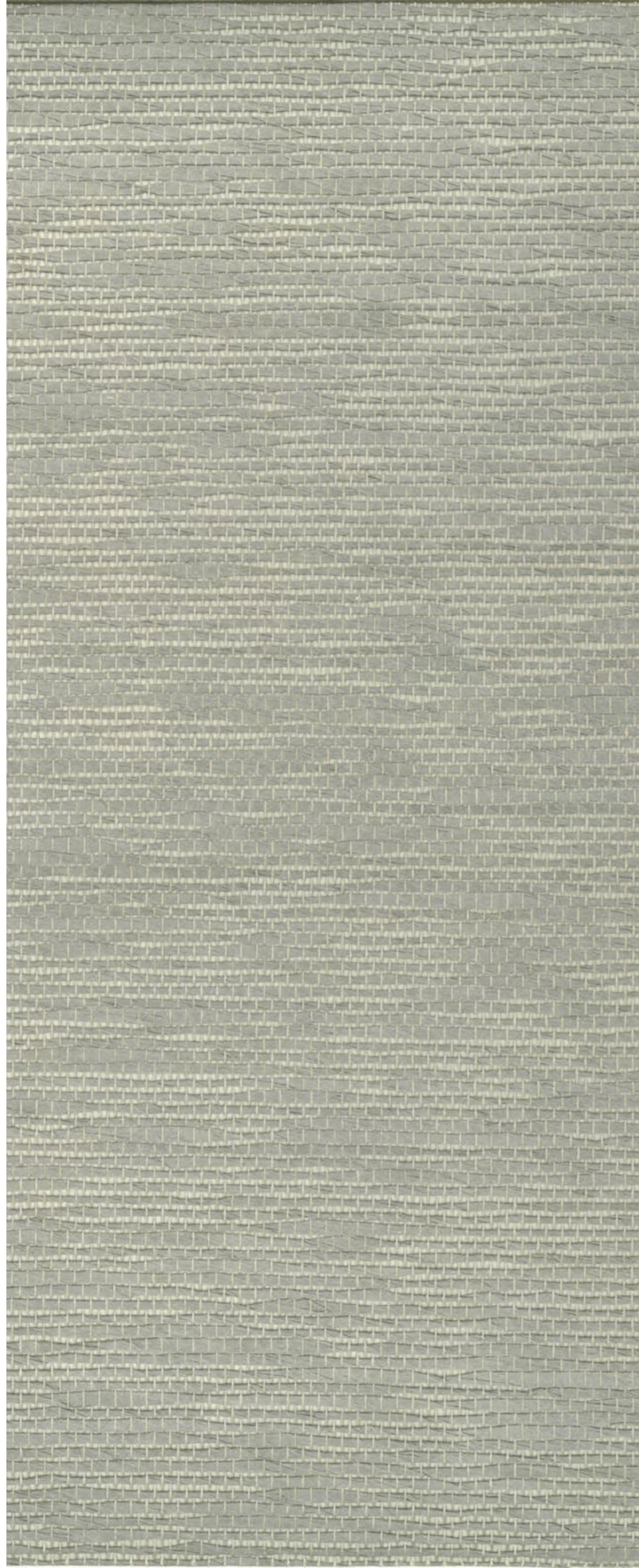
	ヨコ糸	タテ糸
種類	紙撚糸	レーヨン糸
特徴	不規則撚り	—



HN421

石垣 STONE WALL

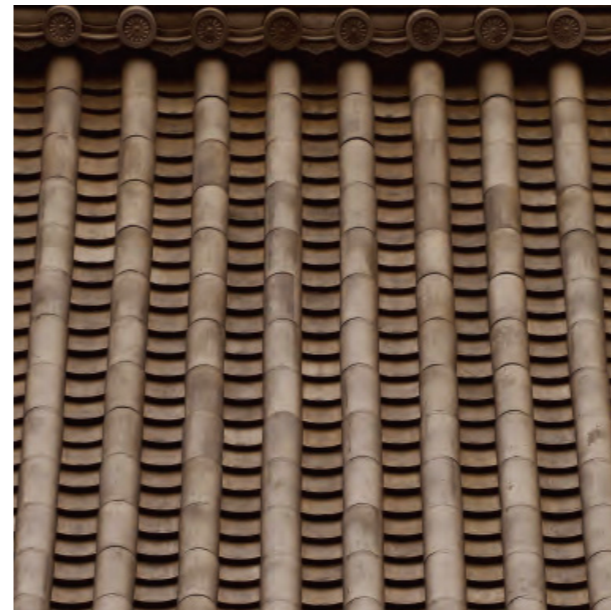
防火種別	1 - 1
------	-------



HN422

瓦 JAPANESE ROOF TILE

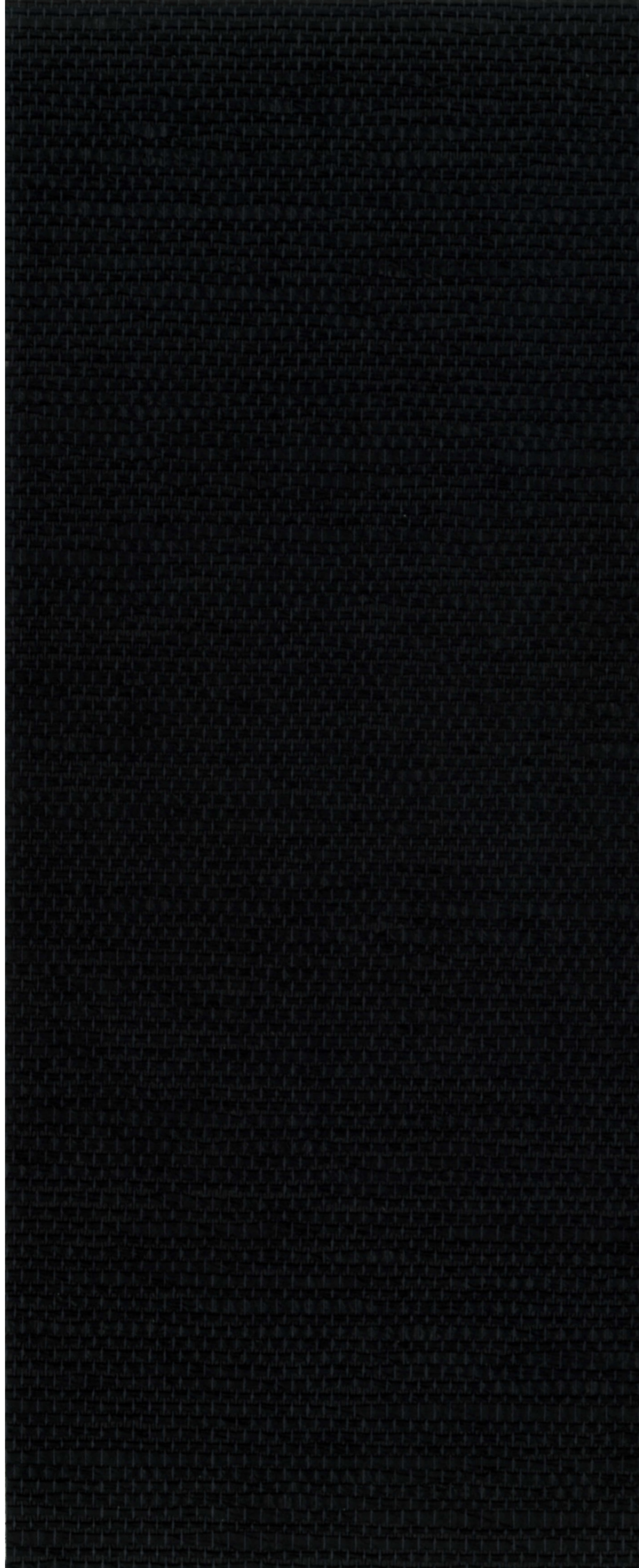
防火種別	1 - 1
------	-------



HN423

黒炭 BLACK CHARCOAL

防火種別	1 - 1
------	-------



TRANSPARENT

甘撚りされた薄い和紙が柔らかく重なり、輝きと透明感のあるグラデーションが生まれます。空間に優しい奥行きを与え、光に合わせ繊細に表情を変える和紙織物クロスです。

	ヨコ糸	タテ糸
種類	紙撚糸	レーヨン糸
特徴	甘撚り	—

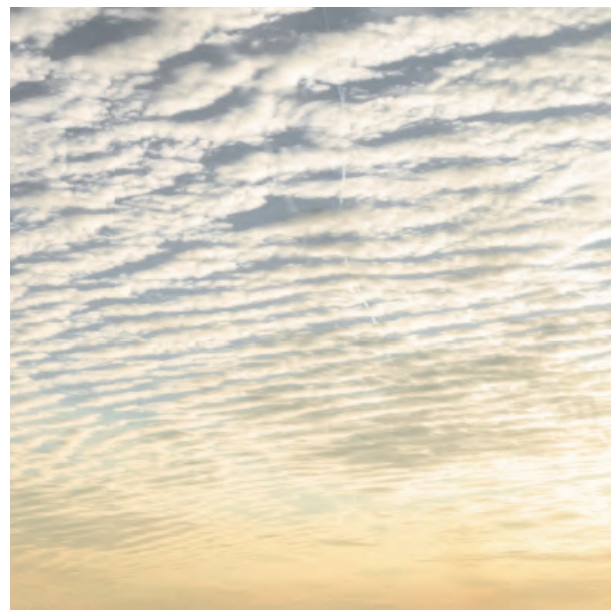
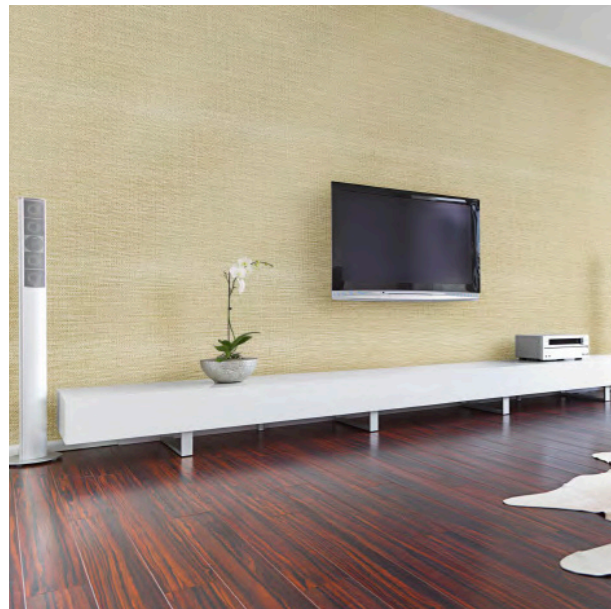


HN425

曉雲 CLOUD AT DAWN

防火種別 1 - 2

施工事例



HN426

水紋 WATER RIPPLES

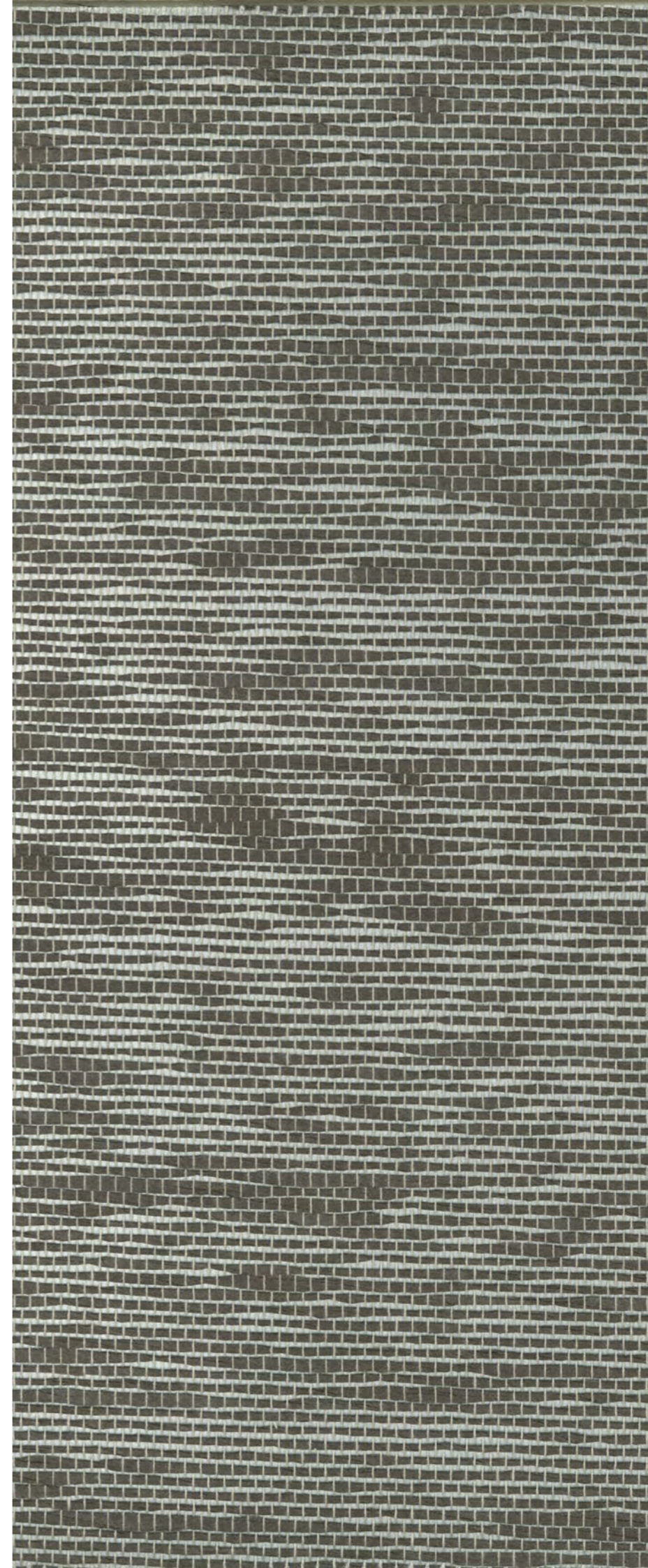
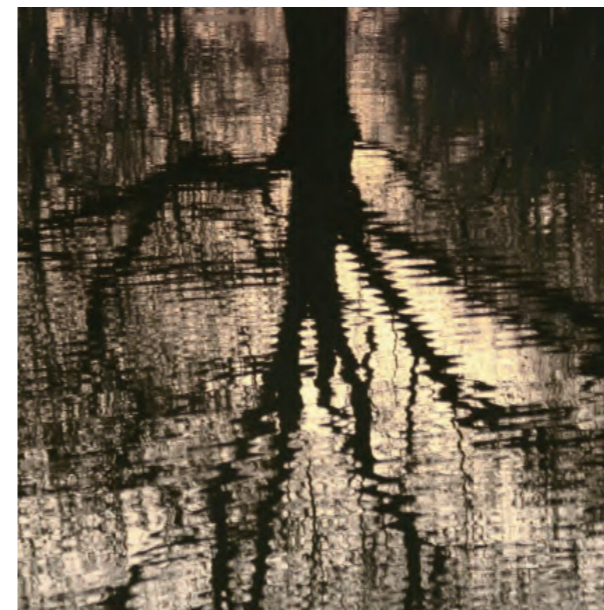
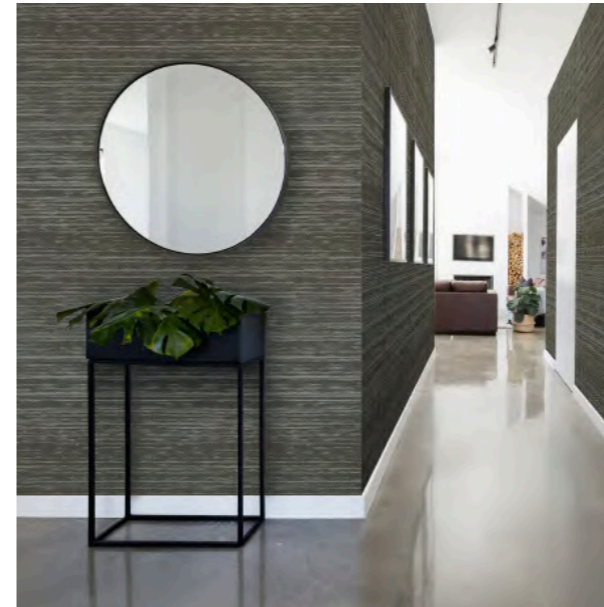
防火種別 1 - 2

NIGHT DREAM

確かな技術で撚られた紙撚糸で織り上げました。撚りの強弱の差が大きく違うので、下地の見え方も大きく変化をみせます。空間のアクセントとなる、眺めていたくなる和紙織物クロスです。

	ヨコ糸	タテ糸
種類	紙撚糸	レーヨン糸
特徴	不規則撚り	—

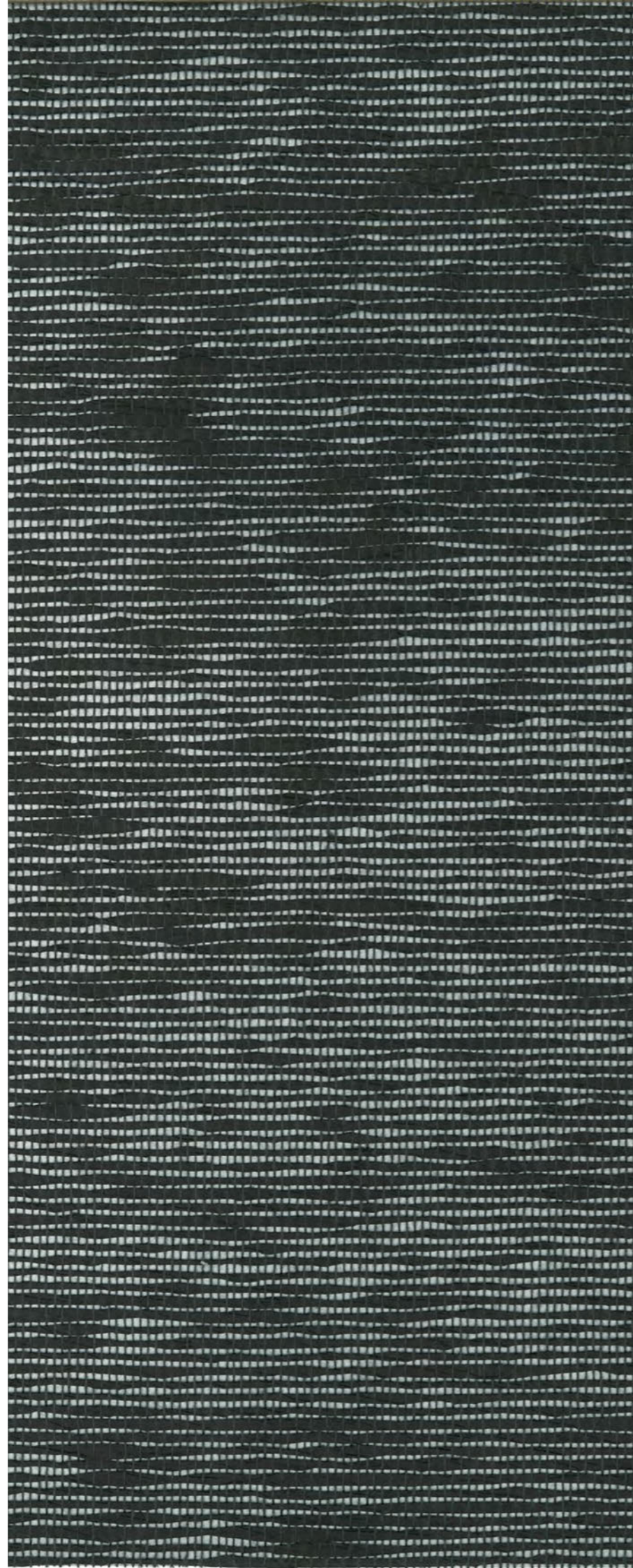
施工事例



HN427

銀河 MILKY WAY

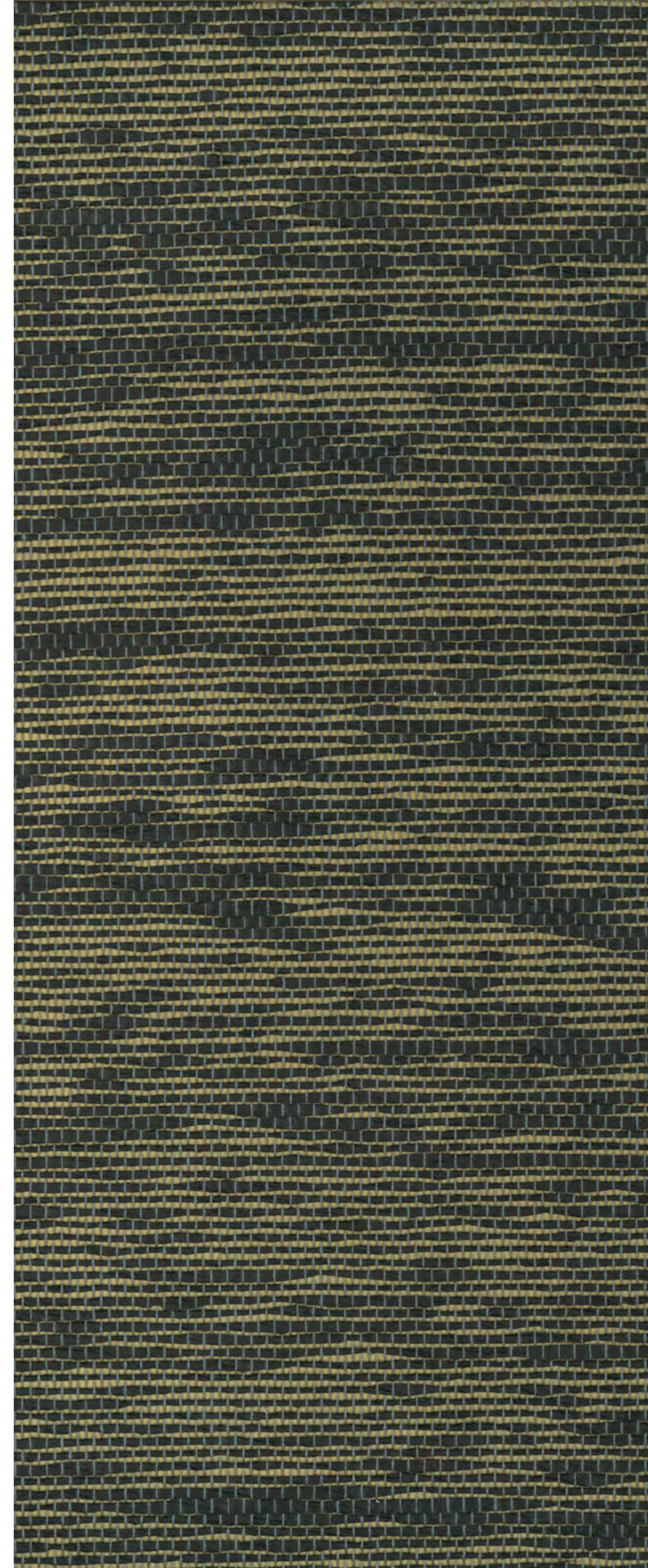
防火種別 1 - 2



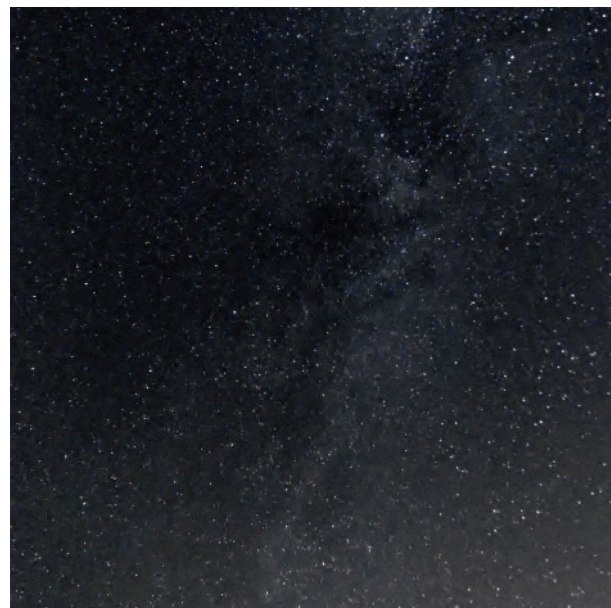
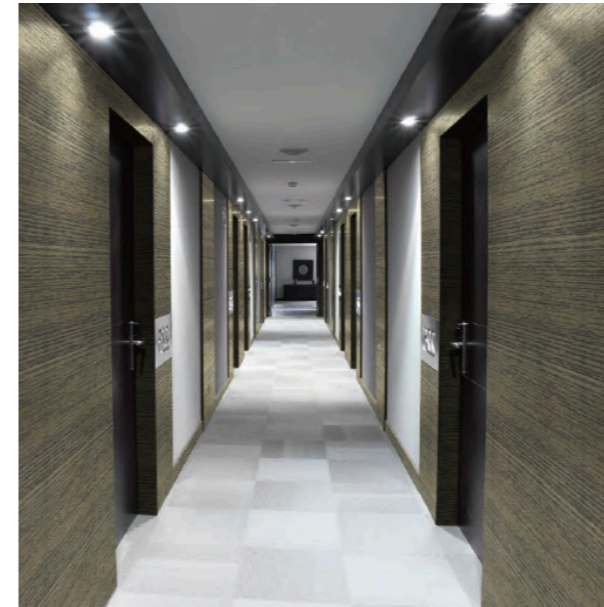
HN428

月光 MOON LIGHT

防火種別 1 - 2



施工事例



HN429

卵の花 FLOWERS OF DEUTZIA

防火種別 1 - 2

NATURAL

和紙特有の美しい質感と、自然素材ならではの温もりと優しさを感じられる、シンプルで素直な和紙織物クロスです。

	ヨコ糸	タテ糸
種類	紙撚糸	紙撚糸
特徴	強撚り	強撚り



HN430

綿 COTTON

防火種別 1 - 2



HN431

栗 CHESTNUT

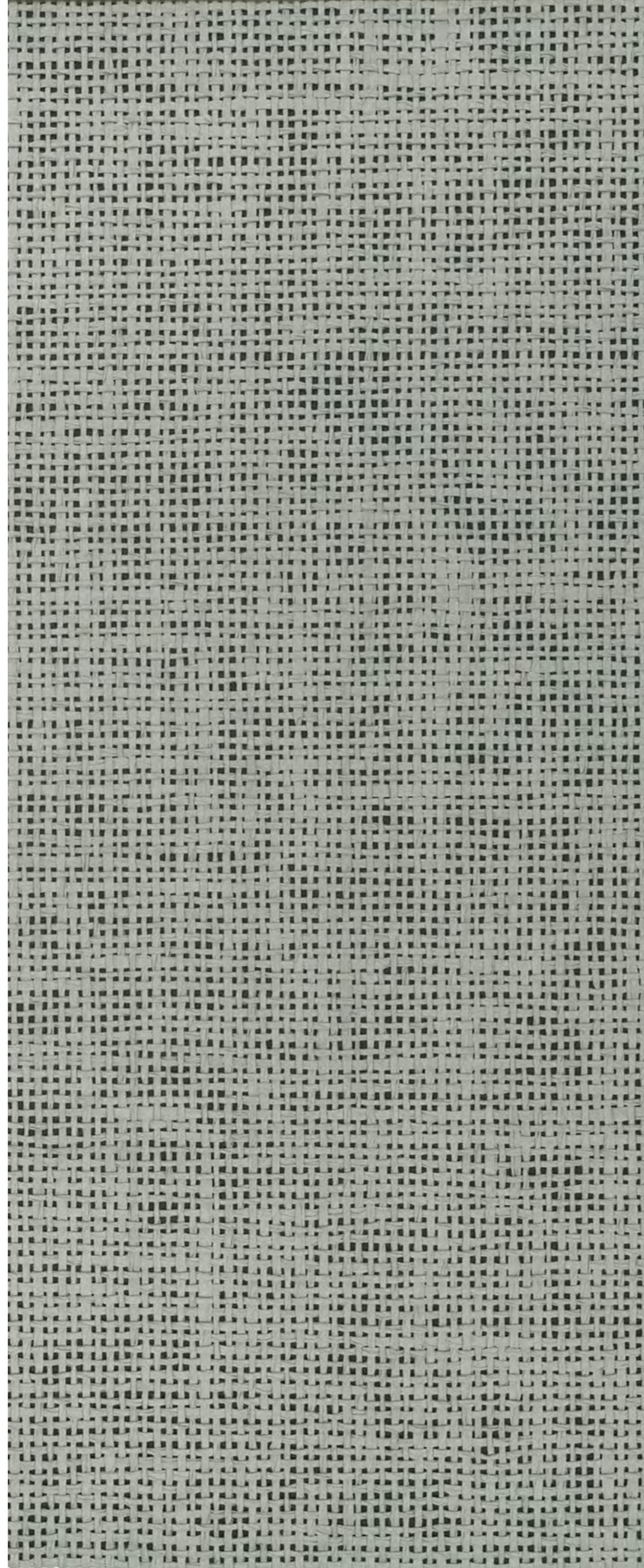
防火種別 1 - 2



HN432

銀鼠 SILVER GRAY

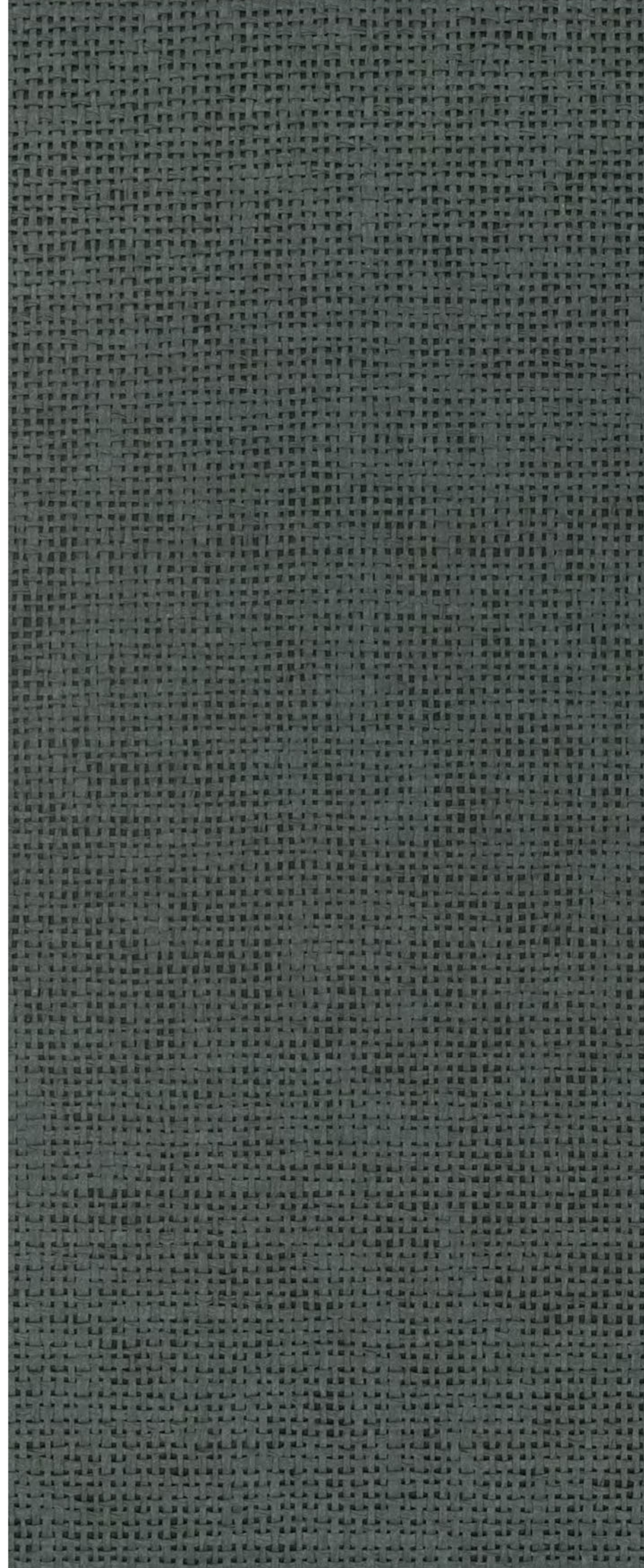
防火種別	1 - 2
------	-------



HN433

土間 EARTHEN FLOOR

防火種別	1 - 2
------	-------



HN434

墨 JAPANESE INK

防火種別	1 - 2
------	-------



HN435

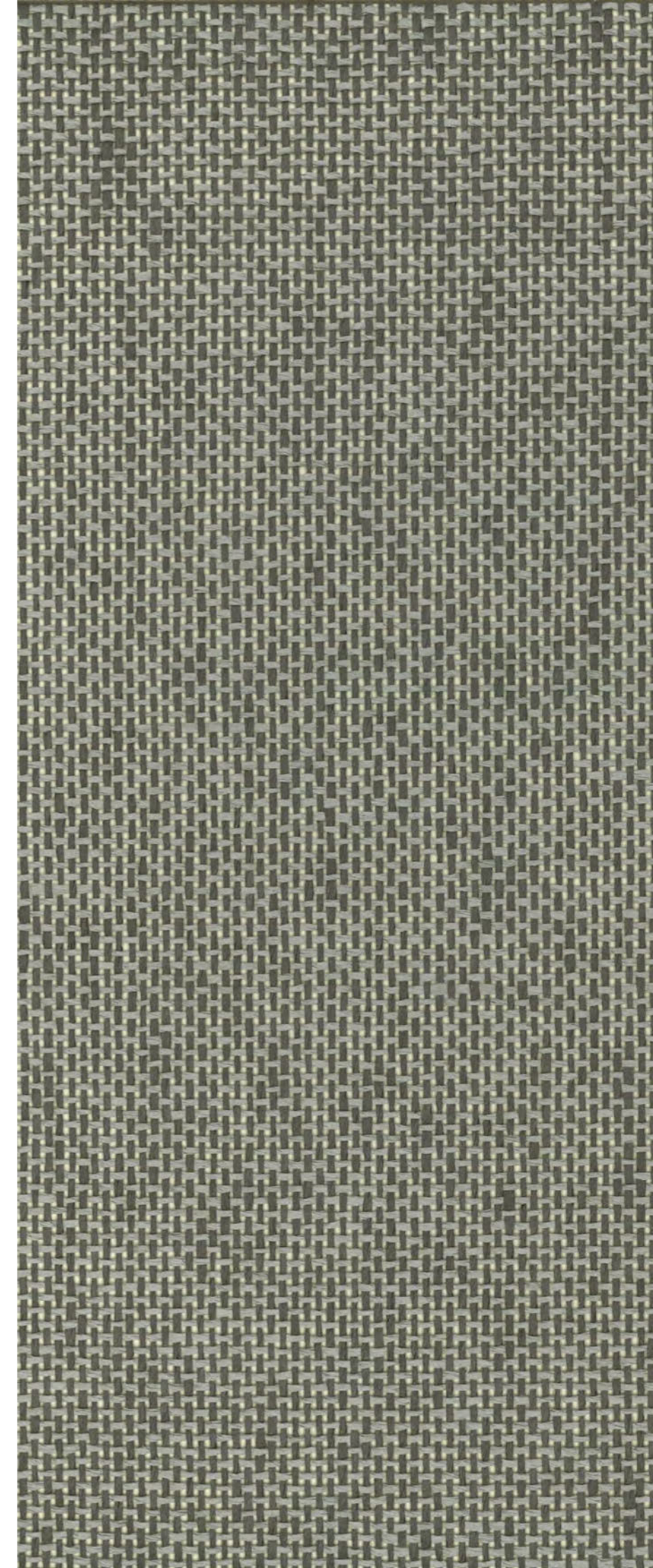
石畳 STONE PAVEMENT

防火種別 1 - 2

NEUTRAL

2色の紙撚糸で丁寧に織り上げました。素朴さを持ちつつも、空間ではしっとりした豊かさを発揮する和紙織物クロスです。

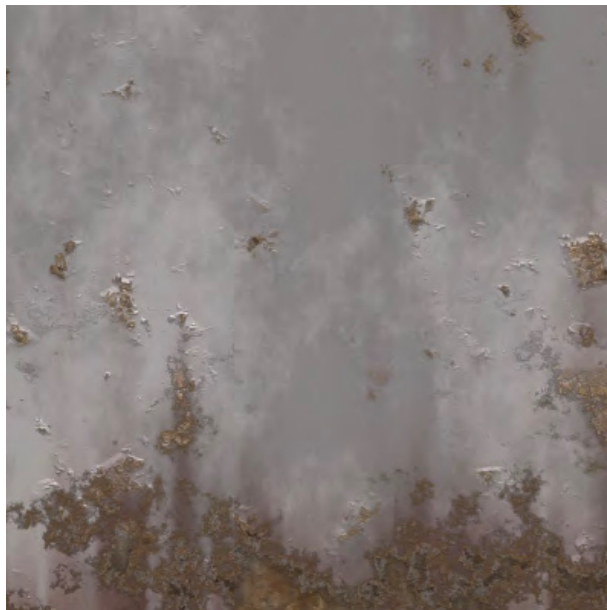
	ヨコ糸	タテ糸
種類	紙撚糸	紙撚糸
特徴	強撚り	強撚り



HN436

錆 RUST

防火種別	1 - 2
------	-------



HN437

鉄黒 IRON BLACK

防火種別	1 - 2
------	-------



PEARL

紙撚糸とレーヨン糸が、クロスの中で異なる表情を見せます。パールのような上品な輝きのある和紙織物クロスです。

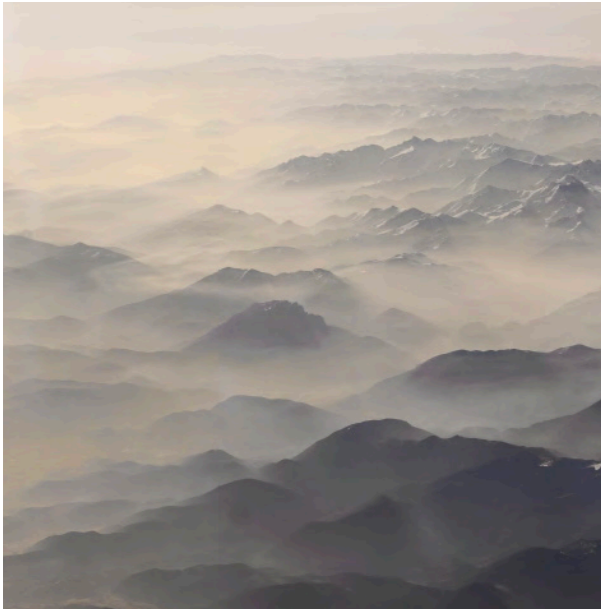
	ヨコ糸	タテ糸
種類	紙撚糸	レーヨン糸
特徴	強撚り	3連



HN439

霧 MIST

防火種別	1 - 2
------	-------



HN440

岩肌 BARE ROCK

防火種別 1 - 2

SHINY

紙撚糸と黒いレーヨン糸が持つ
落ちついた深みと、その合間から
きらきらと輝く華やかさを併
せ持った和紙織物クロスです。

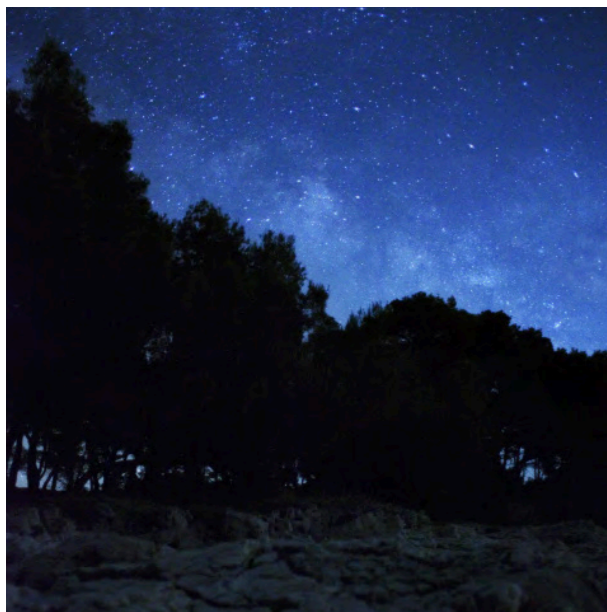
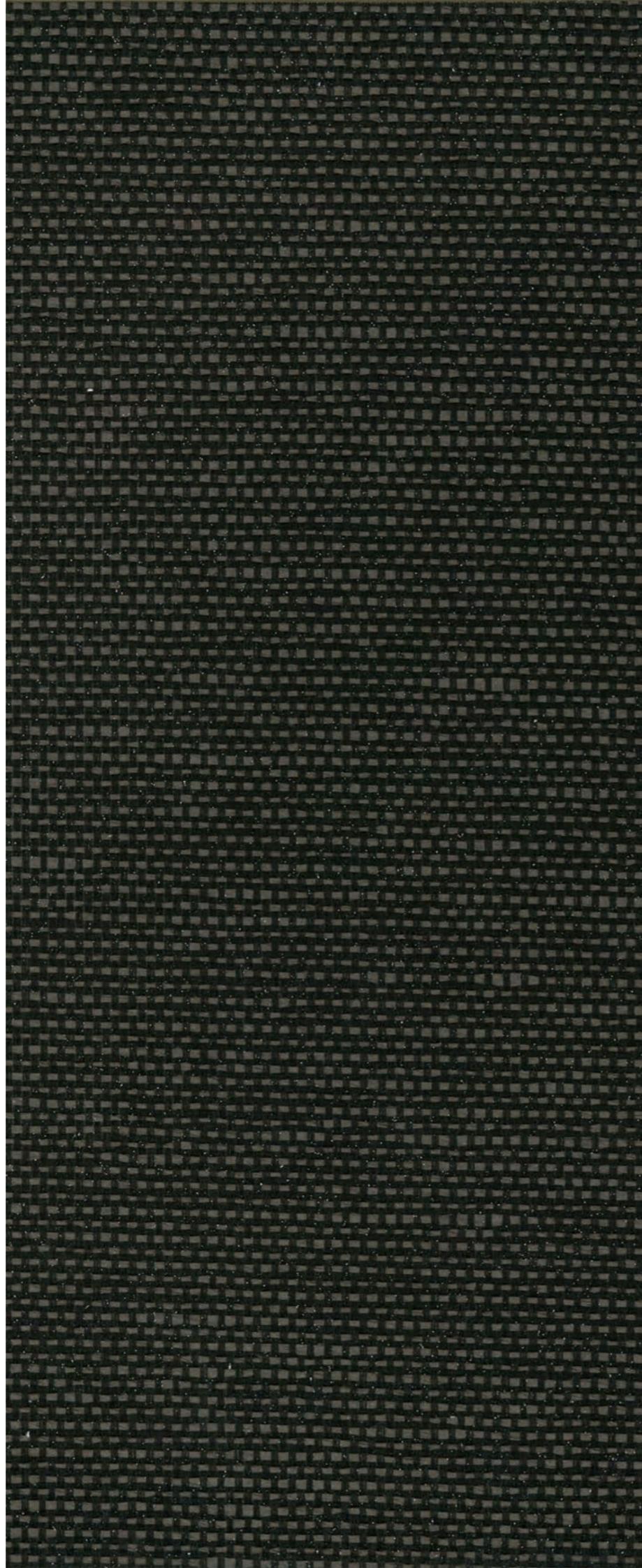
	ヨコ糸	タテ糸
種類	紙撚糸	レーヨン糸
特徴	強撚り	3連



HN441

夜風 NIGHT BREEZE

防火種別 1 - 2



製造元 白川製紙株式会社

H P shirakawa-paper.co.jp/hyper_nature/

本社 〒799-0411
愛媛県四国中央市下柏町581

TEL : 0896-24-4475

FAX : 0896-23-1232

大阪営業所 〒532-0002
大阪市淀川区東三国4-17-8 グランヴィ新大阪905号室

TEL : 06-6393-5521

FAX : 06-6393-6815



○お問合せは、下記窓口までお申し付け下さい

TEL : 06-6393-5521

E-mail : y.shirakawa@shirakawa-paper.co.jp (担当：白川)

特別色をご相談可能です。